



Awitech
Le contrôle de l'air



Un interlocuteur unique
pour une solution
clé en main

UNE ÉQUIPE DE PROFESSIONNELS À VOTRE ÉCOUTE

AWITECH est spécialisée dans l'étude, la conception et la réalisation clé en main d'installations de traitement d'air industriel, dans les disciplines suivantes :

- Dépoussiérage Industriel,
- Nettoyage Centralisé par le Vide,
- Ventilation et Ventilation Rafraîchie,
- Conditionnement d'Air,
- Économie d'énergie.

Les installations AWITECH sont conçues et développées selon les exigences CARSAT (Guides Pratiques de Ventilation), DREAL, ATEX (évaluation technique du CSTB), Médecine du Travail, CE... Nos équipes sur site possèdent toutes les habilitations nécessaires (électrique, permis nacelle, cariste, sensibilisation aux risques chimiques, ...).

AWITECH réunit toutes les compétences liées au traitement de l'air et se positionne comme prestataire unique pour les entreprises souhaitant centraliser leurs besoins autour d'un seul interlocuteur. La maîtrise des différents métiers fait d'AWITECH votre partenaire idéal pour l'expertise et la solution technique de votre projet.

AWITECH s'adapte aussi à la structure des entreprises et propose des solutions clé en main. Cela va de la gestion standard de projet à une coordination complète de tous les corps d'état. Quand cela est nécessaire, AWITECH peut vous proposer une maîtrise d'œuvre complète du chantier en incluant les travaux périphériques (maçonnerie, air comprimé, automatisme, insonorisation, manutention...) jusqu'au contrôle et à la réception de chantier.

AWITECH vous propose également un contrat de maintenance préventive afin d'assurer le suivi technique et la mesure des performances de vos installations.

POURQUOI NOUS CHOISIR ?

Une équipe qui a plus de 15 ans d'expérience

Un interlocuteur unique

Une prestation clé en main

Une structure souple et réactive

Une indépendance vis-à-vis des fournisseurs

Une expérience à l'international
(Maghreb, Dom-Tom, Suisse ...)

Un suivi des installations

DÉPOUSSIÉRAGE INDUSTRIEL

J'ai un parc de machines qui dégage beaucoup de poussières, je crains pour la santé de mes collaborateurs, que puis-je faire?



Le dépoussiérage a pour rôle de capter, aspirer et filtrer les polluants sur des postes de travail ou sur des procédés de production.

Les objectifs d'ordre sanitaire sont de protéger les opérateurs des maladies professionnelles, allergies, inconfort, et autres affections liées à leur emploi.

Fort de notre expérience, nous sommes en mesure de réaliser des installations très diversifiées, traitant notamment de :

- Poussières (copeaux, déchets, scories, poudres, pulvérulents, granulés...)
- Vapeurs (gaz, fumées, COV, solvants, odeurs, ...)
- Brouillards oléagineux (huile entière, huile soluble, émulsion, vapeurs grasses),
- Poussières et vapeurs explosives (installations ATEX).

Le dépoussiérage permet également d'améliorer le rendement et la protection des machines (UGV, CN, ...).

Quelques exemples de réalisations...

- Aspiration de poudres et poussières sur postes de pesée et de mélange
- Aspiration de copeaux sur un parc de machines d'usinage
- Aspiration de poussières composites sur machine UGV 5 Axes
- Aspiration de fumées de soudure
- Aspiration de poussières de graphite sur rectifieuses de précision
- Aspiration de brouillards d'huile



Mulhouse (68)

De plus, dans l'objectif de réduire la consommation d'énergie du bâtiment, AWITECH étudiera conformément à la réglementation (CARSAT, DREAL, Médecine du Travail), la possibilité de recycler l'air filtré en hiver.

Ce recyclage pourra être doublé ou remplacé par un récupérateur d'énergie selon les configurations possibles.

Nos nombreuses références nous apportent un savoir-faire dans tous les secteurs d'activités suivants :

- Aciéries
- Aéronautique
- Aérospatiale
- Agroalimentaire
- Bois
- Chimie
- Cosmétiques
- Décolletage
- Fonderies
- Laboratoires
- Mécanique
- Métallurgie
- Pharmacie
- Plasturgie
- Tertiaire
- Transports



Irigny (69)



Genève (Suisse)

La réponse d'Awitech



Montpellier (34)

Contraintes particulières

- Prise en compte de l'ergonomie du poste
- Intégration dans l'existant sans modification
- Respect des normes

Les avantages :

- Intégration parfaite via une réalisation sur mesure si nécessaire
- Choix optimal du dispositif de captage
- Optimisation du débit pour efficacité élevée

NETTOYAGE CENTRALISÉ

Je cherche une solution efficace et centralisée pour aspirer les déchets sur l'ensemble de ma chaîne de production, que pouvez-vous me proposer ?

Le nettoyage centralisé fonctionne à très haute dépression et est généralement installé en complément d'une installation de dépoussiérage classique. Un réseau d'aspiration centralisé est alors installé pour pouvoir équiper un local, un atelier ou une usine ainsi que chaque poste de travail.

Chaque opérateur dispose d'un kit d'aspiration et peut ainsi nettoyer des pièces, des bâtis machines ou son poste de travail complet, sans recourir au balayage ou à la soufflette (aujourd'hui fortement déconseillés par la CARSAT).



Le Havre (76)



Casablanca (Maroc)

Quelques exemples de réalisations...

- Aspiration centralisée dans un atelier aéronautique au Maroc (120 bouches)
- Aspiration centralisée dans un atelier de fabrication de médicaments (10 bouches)
- Aspiration centralisée sur bouchardeuse (8 bouches)
- Aspiration centralisée de farine (viennoiserie industrielle)



Romorantin (41)

Ce type d'installation implique la sélection de produits techniques résistant à la dépression et à l'abrasion.

Nous travaillons avec une large gamme de produits, accessoires et composants pour pouvoir répondre à toutes les contraintes techniques et aux besoins du site.

En fonction des caractéristiques du projet, nous aurons recours à différentes technologies pour générer la dépression nécessaire :

- Pompe à canal latéral,
- Aspirateur centrifuge multi-étagé,
- Ventilateur centrifuge haute dépression.



Centrale d'Aspiration



Accessoires d'aspiration

La réponse d'Awitech



Xian (Chine)

Contraintes particulières

- Poussières explosives
- 160 bouches d'aspiration

Les avantages :

- Très haute efficacité d'aspiration
- Niveau sonore respecté
- Sécurité (ATEX, clapet anti-retour)

Couleurs RAL à la demande du client.

VENTILATION

Comment ventiler mes locaux de production et en extraire les fumées et les odeurs ?

La ventilation a pour fonction de renouveler et purifier l'air ambiant dans un atelier ou un local de production.

On l'utilise aussi pour aspirer des vapeurs et fumées (chaudes, grasses, acides, odorantes, ...).



Berre l'Etang (13)

Nous proposons également des solutions de gainage pour récupérer l'air chaud des compresseurs et des groupes de production froid permettant de diminuer la consommation d'énergie en hiver.

D'autres solutions sont aussi proposées pour évacuer de l'air chaud durant l'été, générant ainsi d'importantes économies d'énergie (éligibles aux certificats d'économies d'énergie) et des gains de confort pendant l'été.



Vierzon (18)

Quelques exemples de réalisations...

- Aspiration de vapeurs sur poste d'encollage de pièces plastiques
- Aspiration d'air chaud sur étuves de laboratoire
- Aspiration sur sorbonnes (vapeurs corrosives, inflammables, ...)
- Aspiration de vapeurs de solvants sur cuves de mélange
- Aspiration sur bains de traitement de surface (vapeurs corrosives)
- Récupération d'air chaud sur compresseurs et groupes froid

Tous les secteurs d'activités sont concernés par la ventilation.

Nous serons en mesure de réaliser des installations ATEX selon la zone ou les produits à traiter.

Nous accordons une très grande importance à l'ergonomie du poste de travail afin d'y intégrer nos équipements, cela passe par la réalisation de capteurs sur mesure (fentes, hottes, capots) et un dimensionnement précis dans le respect des normes.



Les Avenières (38)



Lyon (69)

La réponse Awitech



Strasbourg (67)

Contraintes particulières

- Captage sur 38 points
- Vapeurs explosives

Les avantages :

- Intégration dans la nouvelle usine, avec des attentes au-dessus de toutes les machines
- Installation à débit variable

VENTILATION RAFRAÎCHIE

***La température de mes ateliers dépasse les 35°C.
Que puis-je faire pour améliorer le bien-être de mes salariés à moindre coût ?***



Frontonas (38)

La ventilation rafraîchie est utilisée pour abaisser à moindre coût la température dans les ateliers de production (grands volumes).

Elle fonctionne sur le principe de la détente adiabatique (évaporation d'eau sur des membranes spécifiques).

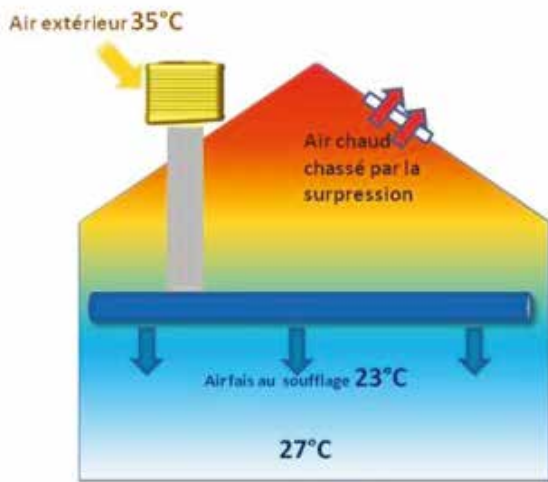
Son coût d'installation et d'utilisation est très réduit par rapport au volume d'air et aux surfaces traitées.

Quelques exemples de réalisations...

- Rafraîchissement d'un atelier d'étuves (prototypage rapide)
- Rafraîchissement d'un atelier de fours spéciaux (électronique)



Toulouse (31)



Synoptique de fonctionnement

AWITECH utilise une nouvelle génération d'appareils fonctionnant avec une régulation de la température et de l'hygrométrie en simultanée permettant ainsi de faire fonctionner des installations dans tous types d'ateliers.



Lons-le-Saunier (39)

La réponse Awitech



Sallanches (74)

Les avantages

- Amélioration du confort des opérateurs
- Sensation de renouvellement d'air en permanence
- Consommation d'eau et d'électricité très faible
- Grande efficacité énergétique

Une étude a montré une baisse de température d'un atelier d'une année sur l'autre. L'été, la température est passée de 34°C à 26°C.

CONDITIONNEMENT D'AIR

Quelle solution puis-je trouver pour compenser l'air extrait par une installation d'aspiration et garantir une température constante toute l'année ?

Le conditionnement d'air est utilisé pour produire un air à température constante toute l'année en vue de compenser l'air extrait par les différents équipements d'aspiration, ce qu'on appelle l'équilibre des flux.

L'application la plus courante concerne les laboratoires, où d'importants débits d'air sont extraits (sorbonnes, hottes, bras articulés) et pour lesquels un air neuf, filtré et tempéré doit être insufflé en permanence afin d'éviter les pollutions croisées.

En fonction de chaque application, la compensation peut fonctionner soit en dépression, soit à l'équilibre soit en surpression.

Nous proposons aussi une solution pour prendre en charge la production des calories et des frigories nécessaires au fonctionnement des installations (pompe à chaleur, make-up, groupe eau glacée).

Pour améliorer le rendement énergétique nous avons développé des solutions de récupération d'énergie sur les installations, y compris pour des vapeurs corrosives, via une gamme étendue de récupérateurs (à roue, croisés, à plaques).

Quelques exemples de réalisations...

- Compensation et chauffage pour un laboratoire de contrôle qualité (2800 m³/h)
- Compensation, chauffage et refroidissement pour un laboratoire d'identification judiciaire (1200 m³/h)
- Compensation, chauffage et refroidissement pour un laboratoire de recherche (5400 m³/h)
- Compensation, refroidissement et déshumidification pour un laboratoire (1100 m³/h) - Cayenne



Montélimar (26)

CLIMATISATION / CHAUFFAGE

AWITECH est spécialisée dans la climatisation de bâtiments tertiaires. Les installations sont réalisées avec le plus grand soin par une équipe de frigoristes expérimentés et avec du matériel provenant de fabricants reconnus et garantissant la meilleure qualité.

Nous disposons d'un large choix de modèles d'unités intérieures, du split à la cassette.

Nous vous proposerons la solution la plus adaptée et la plus esthétique pour vos bureaux. Fonctionnant avec la technologie DC Inverter nous garantissons un confort de climatisation et de chauffage durant toute l'année.

Economique et écologique vous réduirez votre consommation d'énergie ainsi que le rejet de CO2.



Saint-Priest (69)

Quelques exemples de réalisations...

- Climatisation/chauffage d'une base hélicoptères de la sécurité civile
- Climatisation/chauffage d'un laboratoire de R&D
- Climatisation/chauffage d'un laboratoire de réparation de sondes d'échographie
- Climatisation/chauffage d'un centre d'affaires bancaire



Le Mans (72)

La réponse d'Awitech



Bordeaux (33)

Contraintes particulières

- Soufflage à température constante toute l'année

Les avantages :

- Régulation sur boucle d'eau avec V3V
- Ballon tampon pour optimiser le fonctionnement de la PAC
- Change-Over automatique

Quelles solutions permettraient de baisser ma facture énergétique ?



Orléans (45)

Les installations de ventilation et/ou de dépoussiérage des ateliers de production fonctionnent en cycle continu ce qui entraîne une importante consommation d'énergie (électricité, chauffage pour l'air neuf, air comprimé...).

Partant de ce constat et forte de son expérience, AWITECH étudie avec vous plusieurs possibilités d'économies d'énergie sur vos installations (actuelles ou à concevoir).

Variation de fréquence pour un fonctionnement à débit variable

Il est très fréquent de constater qu'une installation d'aspiration fonctionne avec un débit fixe continu.

Bien souvent, le débit aspiré est très largement supérieur au besoin réel, ce qui entraîne une consommation d'énergie inutile.

AWITECH propose l'installation d'un module de régulation de débit automatique (à pression constante) pour réduire les dépenses d'électricité jusqu'à 40%.

Quelques exemples de réalisations...

- Gainage compresseur avec by-pass été / hiver (manuel ou automatique)
- Compensation d'air 23.000 m³/h avec récupération de chaleur (70 %)
- Mise en place d'un dispositif de variation automatique du débit sur une installation existante
- Chauffage d'un hall d'exposition avec des aérothermes mixtes : GAZ + PAC

Récupération de chaleur

Qui dit aspiration d'air dit nécessairement compensation d'air neuf (pour équilibrer les flux et optimiser le fonctionnement global).

AWITECH propose des solutions innovantes de récupération d'énergie sur les flux d'air aspirés grâce à des récupérateurs industriels capables de traiter jusqu'à 40.000 m³/h et offrant jusqu'à 70 % de rendement.

Gainages des compresseurs

Le fonctionnement d'un compresseur produit une importante quantité de chaleur qui doit être évacuée par des ventilateurs.

Une solution simple et économique consiste à gainer ce flux d'air chaud pour récupérer la chaleur et la diriger dans vos ateliers durant la période hivernale.

Utilisation des énergies renouvelables

AWITECH propose une gamme complète d'appareils de chauffage conçus pour de grands volumes. Ces appareils associent la performance du gaz au fonctionnement très économique d'une pompe à chaleur, permettant ainsi d'optimiser le rendement en réduisant la consommation durant toute la saison de chauffage.

Ces appareillages spécifiques peuvent également être doublés de dispositifs de déstratification, permettant de réduire encore de 10 à 15 % la facture énergétique liée au chauffage.

Optimisation des médias filtrants

Les dernières innovations dans les médias filtrants apportent des performances plus élevées avec des pertes de charges réduites de 20 à 40 mmCE, générant ainsi plusieurs kW d'économie de fonctionnement.



Oyonnax (01)



Riom (63)

La réponse d'Awitech



Médias Filtrants Nanofibres

Contraintes particulières

- Diminuer la perte de charges des installations de filtration
- Diminuer la consommation en air comprimé de décolmatage
- Ne pas modifier les dimensions du dépoussiéreur

Les avantages :

- Baisser la consommation énergétique globale de l'installation
- Augmenter le débit traité par la solution

UNITÉS MOBILES PLUG & PLAY

Comment faire face à des conditions de travail changeantes ?



En complément de nos métiers historiques nous proposons une gamme complète d'unités mobiles d'aspiration et de filtration.

Certaines configurations rendent délicate la mise en place d'une installation fixe. Votre interlocuteur AWITECH sera à même de vous conseiller la solution appropriée en sélectionnant et dimensionnant les produits adaptés à votre utilisation.

TEKA fait confiance à AWITECH pour la distribution de ses produits.



Quelques exemples d'applications :

- Fumées de soudage brasage
- Poussières de découpe
- Vapeurs et solvants en laboratoire
- Impression 3D, applications laser...

COMPOSANTS AÉRAULIQUES SPÉCIFIQUES

Où trouver des accessoires de qualité pour mes installations d'aspiration, filtration de l'air?



Depuis 2008 Awitech distribue la gamme de produits.

aircom

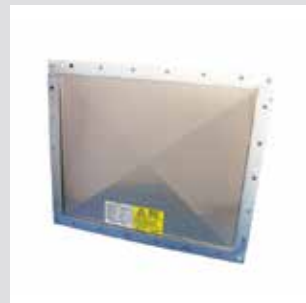


Nous intégrons ces composants dans nos solutions clé en main.

Quelques exemples de produits :



Clapets
coupe feu



Membranes
d'explosion



Détection
d'étincelles



Clapets anti retour
ATEX

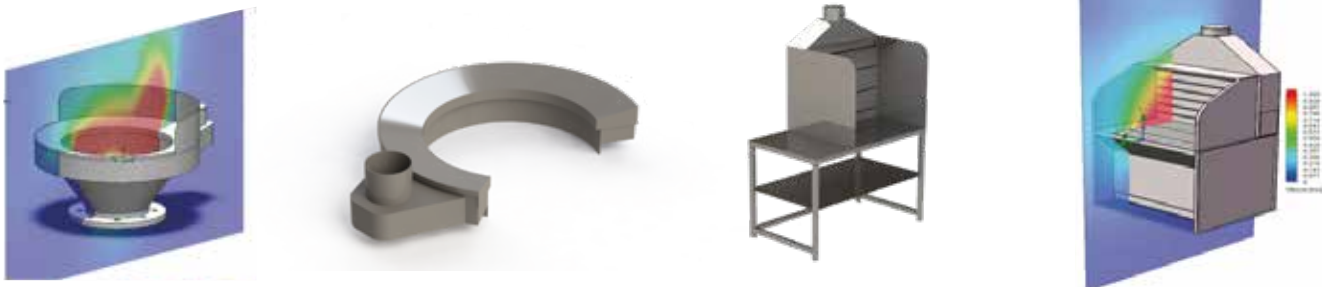
ETUDE ET CONCEPTION

Comment protéger efficacement mes opérateurs ?

Pour chaque nouvelle installation Awitech conçoit, dimensionne et fabrique les dispositifs de captage optimum.



La prise en compte des exigences ergonomiques du poste et de la réglementation (INRS, CARSAT) nous permet de vous proposer les capteurs les plus adaptés à vos besoins.



AWITECH réalise l'ensemble de ses études sous SolidWorks et base ses dimensionnements sur les recommandations INRS et CARSAT mais également sur l'expertise de ses responsables d'affaires.

Dans le cadre d'audit ou d'optimisation de vos installations nous vous proposons notre dispositif sans fil et autonome d'acquisition de température, empoussièremment, niveau sonore et hygrométrie.

AirTracker - Système de surveillance de la qualité de l'air intérieur



- Mesure de la concentration de la poussière fine
- Mesure de la température d'air
- Mesure du niveau sonore
- Mesure de l'humidité
- Montage au sol / mur / plafond

CONTRATS D'ENTRETIEN ET MAINTENANCE

Comment m'assurer que mon installation fonctionne de manière optimale ?

Awitech propose des contrats d'entretien annuel pour surveiller vos installations, réaliser des campagnes de mesure réglementaires et anticiper les achats de consommables.



Nos équipes spécialisées sauront au mieux vous conseiller et anticiper avec vous vos besoins.

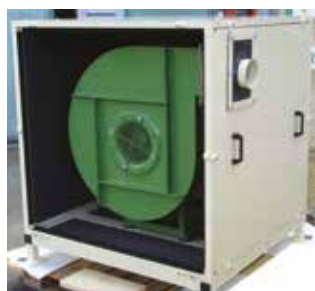
Quelques exemples d'entretien :

- remplacement de médias filtrants et contrôle des systèmes de décolmatage
- inspection réseau (détection des fuites et état général)
- remise en état ventilateur
- campagne de mesures

PIÈCES DE RECHANGE

Qui peut me fournir les pièces de rechange et consommables de mes installations?

Awitech peut fournir les pièces et consommables de l'ensemble des matériels présents sur le marché français.



Quelques exemples de consommables :

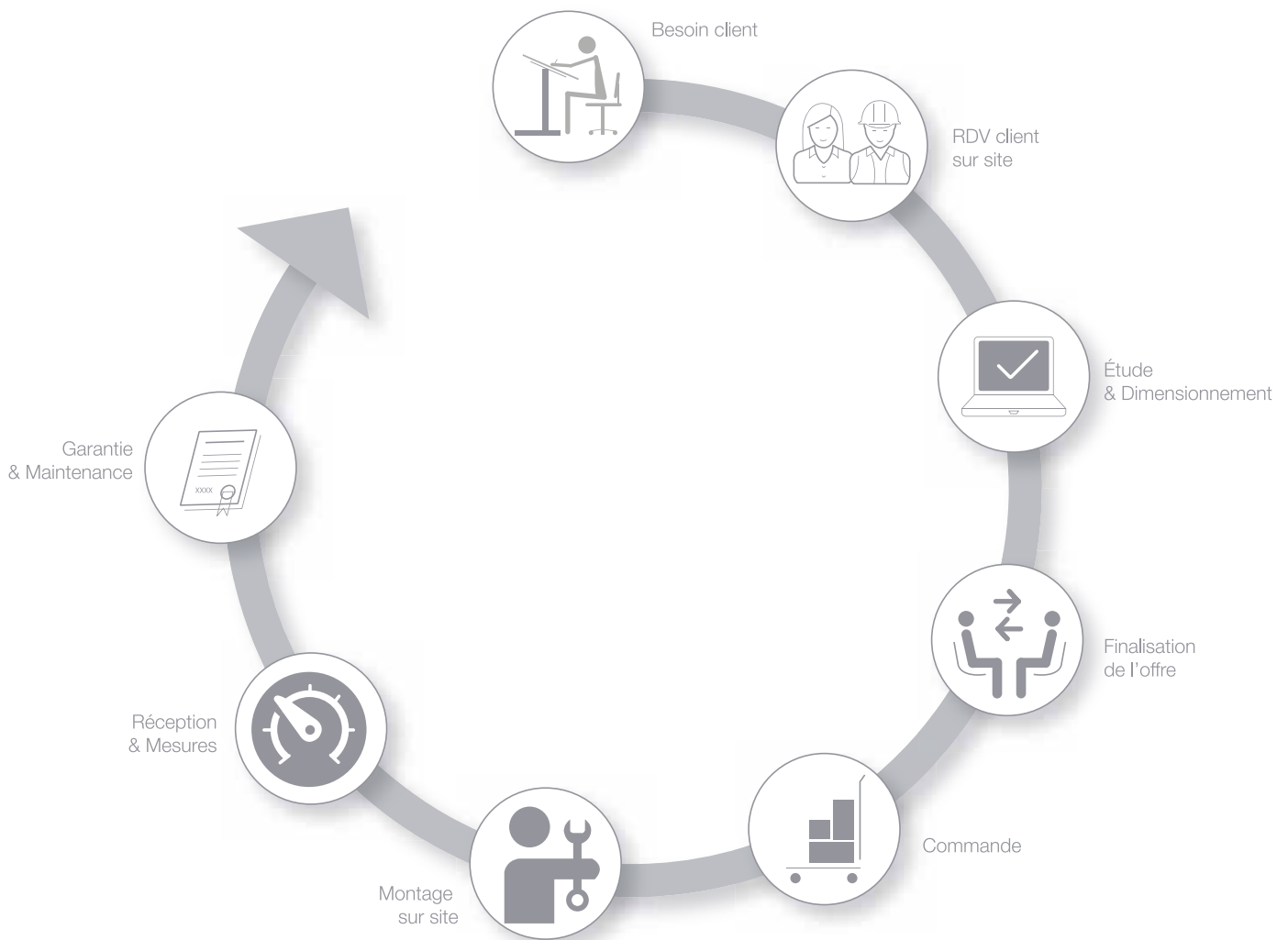
- Poches
- Manches
- Médias filtrants
- Cartouches
- Consommables toutes marques
- Ventilateurs
- Moteurs électriques
- Ecluses rotatives

DÉROULEMENT D'UN PROJET CLÉ EN MAIN

Tout professionnel du secteur de longue date sait que la qualité du service commence bien avant le montage. Nous savons également que la qualité d'un service n'a pas de limite.

Nous simplifions la commande, améliorons les conditions d'installation et veillons à ce que l'investissement du client soit encore plus sûr.

Tout cela dans un seul et unique but : une réponse adaptée à votre demande, pour votre plus grande satisfaction.



PARIS ET NORD

41 rue Délizy
93692 PANTIN

NORD OUEST

20 rue d'isly
35000 RENNES

GRAND EST

Place Thiers
54000 NANCY

SUD OUEST

81 boulevard Pierre 1er
33110 BORDEAUX
LE BOUSCAT

AWITECH
Siège Social
Saint Priest



SUD EST

450 rue Baden Powell
34000 MONTPELLIER

CORSE

MAROC

TUNISIE

ALGÉRIE



AWITECH

Parc Bo Priest
47 avenue Urbain le Verrier
69800 Saint Priest

Tél : +33 (0)4 74 82 77 23

Fax : +33 (0)4 74 99 01 16

www.awitech.fr

**Une seule adresse de contact
pour toute la France:
awitech@awitech.fr**